

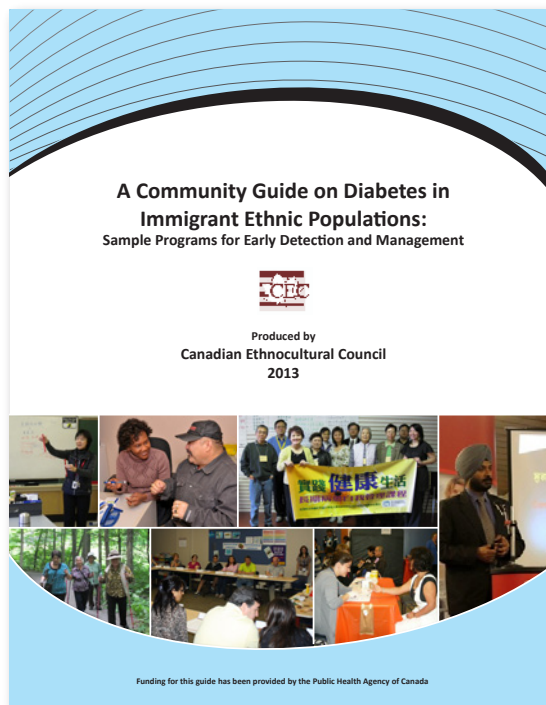
Isang Pangkumunidad na Patnubay para sa Diyabetes sa mga Imigranteng Populasyong Etniko: Mga Halimbawang Programa sa Maagang Pagkatuklas at Pamamahala

Bakit nabuo ang pangkumunidad na patnubay?

Ayon sa Asosasyong Kanadyan para sa Diyabetes, isa sa apat na Kanadyan ay may diyabetes o nagsisimulang magkadiyabetes at, kung ang kalakarang ito ay magpapatuloy, magiging isa sa bawat tatlo. Ang mga tao na ang mga ninuno ay galing sa Timog Asya, Silangang Asya, Africa at Hispaniko ay kinilalang may mataas na panganib na magkakaroon ng diyabetes o namumuhay na may diyabetes. Maraming bagong imigrante sa Canada ang mula sa mga bansang mayroong mataas na paglaganap ng diyabetes. Dahil dito, ang diyabetes sa mga populasyong ito ay may makahulugang suliraning pangkalusugan sa Canada. Bihirang programa sa diyabetes ang nag-uukol ng matiim na pansin sa mga imigrante at etnikong komunidad.

Ano ang layunin ng patnubay?

- Upang pataasin ang kamalayan tungkol sa maagang pagkatuklas at pamamahala ng diyabetes sa mga etnikong komunidad na mataas ang panganib
- Upang mag-alok ng mga modelong halimbawa ng mga programa para duon sa mga nagnanais na magsimula o iangkop ang programa sa diyabetes na tumutugon sa mga tiyak na pangangailangan ng kanilang komunidad.
- Upang makihati sa matatagumpay na pamamagitan



Para kanino ang Patnubay ?

Ang patnubay ay iniuukol para sa :

- Nagbibigay ng paglilingkod
- Mga miyembrong propesyonal ng pangkat para sa diyabetes
- Mga tagapayo sa paninirahan
- Mga lider na nagtratabaho sa kanilang komunidad

Ano ang nilalaman ng patnubay?

- Isang paglalarawan ng mga programa sa diyabetes para sa maagang pagkatuklas o pamamahala
- Mga programa na magbibigay ng masusing pagpansin sa isang komunidad o higit sa isang komunidad na may panganib ng diyabetes
- Mga samahan na may mga programa upang ipaglingkod sa mga komunidad na ito
- Isang "cross-section" ng mga halimbawang pamamaraan na maaaring magsilbing modelo

Anong uri ng mga programa ang pinili para sa patnubay?

- Mga nagbibigay ng kaalaman, kasanayan at pag-aalaga na kumikilala sa mga pagkakaiba ng mga kultura upang mabisang mahadlangan, mapigil o mapamahalaan ang diyabetes
- Matiim na pansin sa mga Timog Asyano, Silangang Asyano, Iitim o Hispanikong komunidad

Anong kategoriya ng mga programa ang nakalista?

1. Pagsusuri sa mga Panganib sa Diyabetes/ "Screening"
2. Pamamahala sa Diyabetes
3. Kamalayan Tungkol Sa Diyabetes at mga Pagbabago sa Pamumuhay

Sino ang pinakamahahalagang magkakapartner para sa programa sa diyabetes?

- Mga sentrong pangkalusugan sa komunidad
- Iba't ibang organisasyong etniko o multikultural
- Mga ospital at sentro sa panggagamot
- Mga "mall", pook ng pagsamba at pamantasan
- Mga organisasyong di-nagtutubo
- Mga tagapag-alagang pangkalusugan at propesyonal

Bakit linikha ang mga programang ito?

- Dumaraming mga taong may diyabetes
- Mataas na bilang ng pagdami sa mga populasyon ng mga grupong etniko na nasa panganib
- Ang mga nakatatag nang programa ay hindi nakaiintindi o kumikilala sa mga pagkakaibang kultural
- May mga bagong Kanadyan na nahaharap sa mga suliraning nakaaapekto sa kanilang kalusugan
- Mga hadlang gaya ng wika, kaalaman tungkol sa kalusugan at pananalapi
- Kakulangan ng pagkakaroon ng mga impormasyon at paglilingkod

Mga Uri ng Pamamagitan

Panganib Ng Diyabetes Pagsusuri/Pamamagitan

- Grupong programang pang-edukasyon
- Taunang panayam na pangkalusugan
- "Screening sa mga peryang pangkalusugan
- Mga klinika para sa maagang pagtuklas

Pamamahala Ng Diyabetes

- Mga klaseng pang-edukasyon sa diyabetes na nasa komunidad
- Mga worksyap sa piniling wika
- Mga pangkat na multikultural para sa pag-aalaga at suporta
- Pagtutulungan ng mga espesyalista at mga experto sa kanilang linya
- Mga kasanayang nasa pamamahalang pansarili at kaalaman

Kamalayan Sa Diyabetes at Mga Pagbabago Sa Pamumuhay

- Pang-umpukang paglalahad ng isang pangkat na may iba't-ibang kaalaman
- Sama-samang mga kusina
- Pagbabago ng mga pamamaraan sa pamumuhay
- Nutrisyon at pagkilos
- Piging para sa pagpapalaganap ng kalusugan

Ano ang mgaistratehiya sa pakikipag-ugnayan ang ginamit?

- Pagdalo sa mga peryang pangkalusugan at mga pagdiriwang na nagbibigay halaga sa mga populasyong mataas ang panganib
- Paggamit ng midyang etniko
- Mga paglalahad sa mga klase sa Ingles bilang Ikalawang Wika
- Pakikipagtulungan sa mga ibang organisasyong etniko para sa promosyon at mga pamamaraan
- Paghingi ng tulong ng mga lider sa komunidad, mga lider na panrelihiyon at mga taong may mga pangunahing kapakanan
- Pag-iiwan ng impormasyon sa mga "mall", tanggapan ng mga manggamot, mga tindahang etniko at mga pook ng pagsamba
- Promosyon sa pamamagitan ng mga buletin sa loob ng mga gusali at sa "website"
- Bahay-bahay na pakikipag-ugnayan sa mga pook na naninirahan ang mga bagong imigrante na mababa ang kinikita



Para sa iba pang impormasyon, pakidala ang "website ng CEC": www.ethnocultural.ca

Ang laang –gugulin para sa patnubay na ito ay ibinigay ng Ahensiya Para Kalusugang Pampubliko ng Canada